



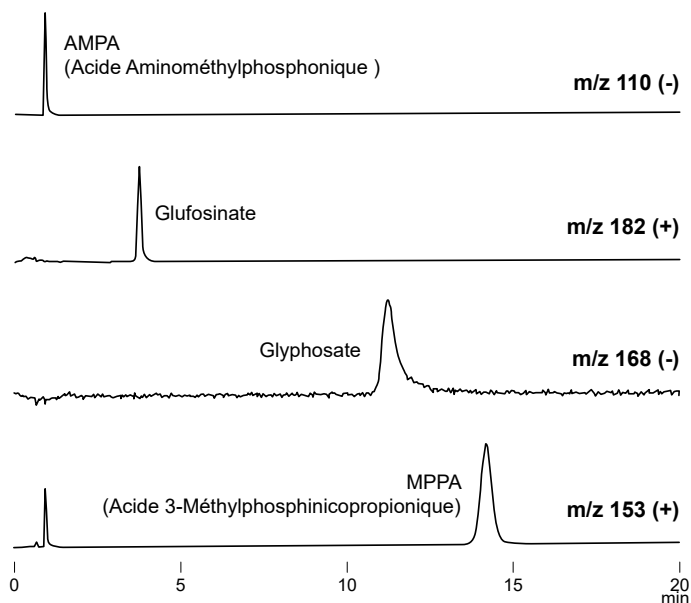
Analyses du Glyphosate & du Glufosinate par LC/MS

Domaines : Environnement, alimentaire

Matrices : eaux, aliments (fruits & légumes), ...

Préparation d'échantillons : SPE, QuEChERS

Interchim® propose une colonne HILIC-pack, spécifique pour l'analyse du glyphosate, glufosinate et des métabolites plus polaires. Cette colonne est utilisable sur toutes les chaînes HPLC & UHPLC, avec une détection par spectroscopie de masse (MS).



Colonne : HILICpack VT-50 2D 150 x 2.1 mm - Réf. : AQRTS0-F7630400

Méthode : Isocratique

Solvants : H₂O / 1% HCOOH aq. / ACN (70/20/10)

Débit : 0.3 mL/min

Détecteur : ESI-MS (SIM)

Température : 40°C

Vol injection : 5 µL

Echantillon : 1 µg/mL pour chaque composé